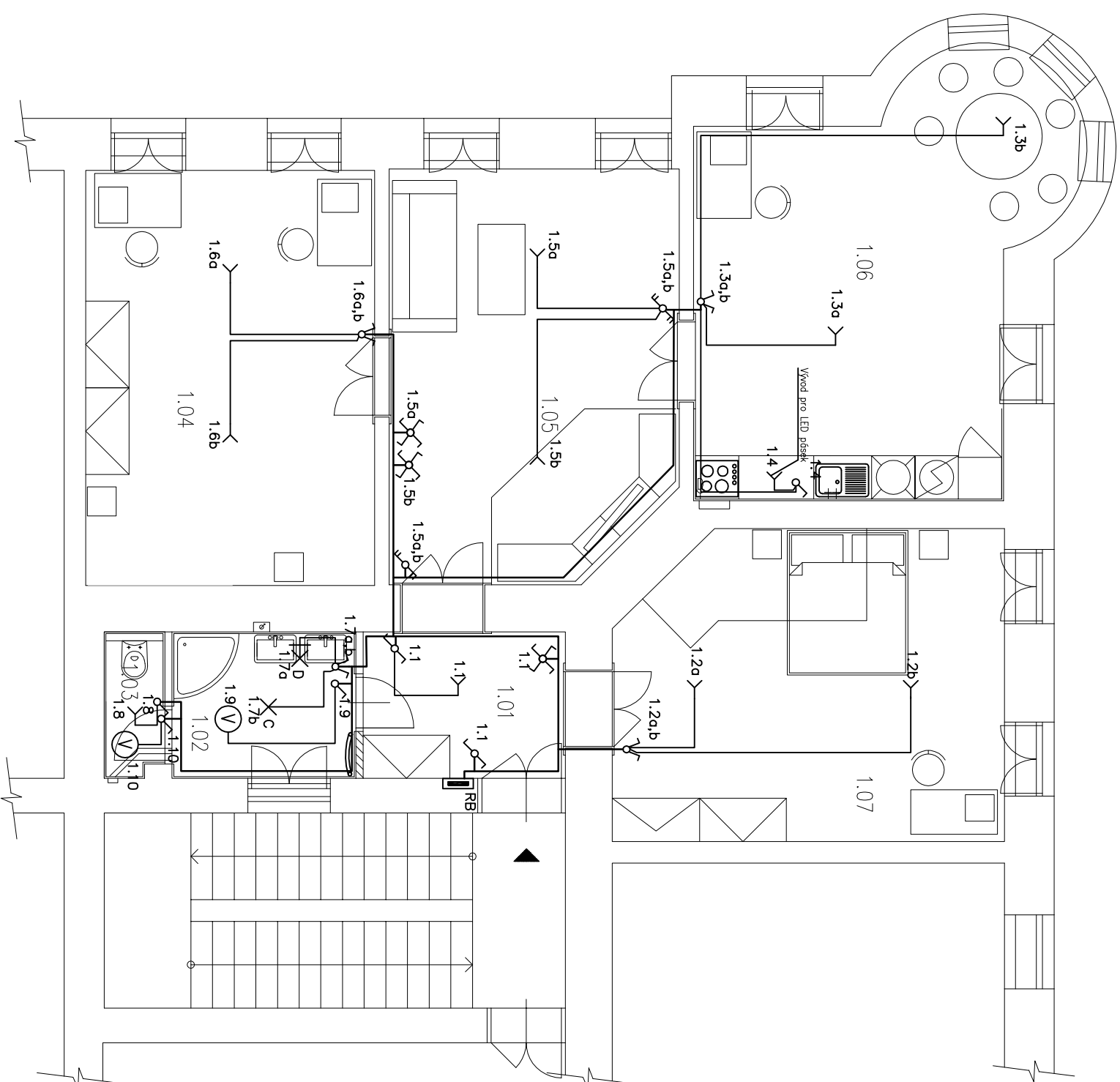
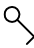
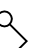
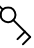






LEGENDA MÍSTNOSTI

OZN.	MÍSTNOST	POLOHA (m ²)
1.01	CHOUBA	5,65
1.02	KOUPELNA	5,20
1.03	WC	1,70
1.04	LOŽNICE	23,00
1.05	OBÝVAČI POKOJ	22,15
1.06	KUCHYŇE JÍDELNA	20,85 5,45
1.07	POKOJ	22,85



LEGENDA:

- | | |
|---|---|
|  | Jednoplínový vypínač řaz.1/wratiný spínač – ventilátor koupelna |
|  | Schodišťový přepínač, řaz. 6 |
|  | Dvojřítý schodišťový přepínač, řaz. 6+6 |
|  | Sériový vypínač řaz.5 |
|  | Sériový vypínač řaz.7 |
|  | Ventilátor do koupelny nebo WC s integrovaným časovačem |
|  | Světelný vývod s objímkou |
| 1.5 | Označení světelného okruhu a obvodu |

LEGENDA SVÍTIDEL:

- | | | |
|---|---|--|
|  | C | LED svítidlo stropní IP44, vestavné/přisazené, max. 20W, min. 1500lm |
|  | D | LED svítidlo nástěnné IP44, max. 15W, min. 800lm |

GENERALNÍ PROJEKTANT	ZODPOVĚDNÝ PROJEKTANT	VYPRACOVAL
Ing. Pavel Magnusek	Ing. Pavel Magnusek	Ing. Tomáš Noyotný
<i>pma</i>	<i>pma</i>	<i>Novotný</i>
INVESTOR: STATUTARNÍ MÍSTO BRNO, MĚSTSKÁ ČÁST BRNO	STŘED	
DOMINIKÁNSKÁ 2, 601 69 BRNO		
AKCE: DVOŘÁKOVA 633/3 – oprava byt. jednotky č.11		
DVOŘÁKOVA 633/3, BRNO – STŘED, par.č.65, k.ú. Město Brno		
OBSAH:		
ELEKTROINSTALACE – SVĚTELNÉ OBVODY		
ING. PAVEL MAGNUSEK		
LÉTAJCI – INŽENÝŘI		
ARCHITEKTONICKÝ A PROJEKČNÍ ATELIER		
KOONICOVA 23, 602 00 B R N O		
e – mail : info@leajci-inzenyri.cz		
DATA	07/2017	
STUPEN	DPS	
FORMAT	2 x A4	
MĚŘÍTKO:	ČÍSLO VÝKRESU:	
1: 75	D.1.4.3.2	